

Serie KF

Koffer Anhänger

Tandem

2700 kg | 3000 kg | 3500 kg



._sigg

steht für stabil.



Inhalt

- 4 __Sigg-Highlights
- 6 __Serie KF-T
- 8 __Serie KF-H
- 10 __Sonderausstattungen
- 13 __Typentabelle

Sehr geehrte Interessenten,

jedes Transport-Problem verlangt nach einer Lösung. Unsere Leidenschaft sind exzellente und praxismgerechte Anhänger für Ihre individuellen Transportaufgaben.

Bereits in der fünften Generation – hervorgegangen aus einem traditionsreichen Betrieb des Wagnerhandwerks – beschäftigen wir uns mit Fahrzeugbau und seinen vielseitigen Anwendungen für Handwerk, Gewerbe, Landwirtschaft und den Privatbereich. Dank unserer Nähe zum Kunden wissen wir um die besonderen Ansprüche an einen Anhänger. Stabilität, Langlebigkeit, aber auch viele durchdachte, innovative Details für ein komfortables Handling bestimmen die Leitlinien unserer Arbeit.

Eine Schlüsselressource stellen dabei unsere Mitarbeiter dar, die mit Engagement, Kompetenz und Teamgeist die Entwicklung und Fertigung umsetzen und in präziser Handarbeit jeden Anhänger zu einem perfekten Unikat machen. Unsere langjährige Erfahrung und die ständige Weiterentwicklung im Dialog mit Ihnen machen unsere Anhänger zu perfekten Begleitern in Ihrem Arbeitsalltag. Zahlreiche Rückmeldungen begeisterter Kunden bestärken uns in unserer kompromisslosen Qualitätsphilosophie. Wir freuen uns, Ihnen Anhänger höchster Qualität präsentieren zu können, denn **SIGG steht für stabil** – darauf können Sie sich verlassen!

Gerne beraten wir Sie individuell zu Ihren Transportaufgaben und erarbeiten gemeinsam mit Ihnen eine überzeugende Lösung.

Klaus-Peter und Ottmar Sigg
Gesellschafter und Geschäftsführer



Gefertigt in Oberschwaben

Seit mehreren Generationen entwickeln und produzieren wir Anhänger. Diese jahrzehntelange Erfahrung im Fahrzeugbau ist für unsere Kunden spürbar:

- **In einer robusten und ausgereiften Konstruktion.**
- **In einer praxismgerechten Funktionalität – auch in kleinen Details.**
- **In einer modernen, rationellen Fertigung, die für handwerklich hochwertige Arbeit sorgt.**
- **In einer dauerhaft verlässlichen Qualität, die die Langlebigkeit unserer Anhänger ausmacht.**

Praxismgerechte Perfektion bis ins Detail – das ist unser Anspruch.

Und dazu gehört auch ein umfassender Service. Ob Wartungsarbeiten anstehen, nach einem Unfall Ersatzteile schnell und zuverlässig bereitgestellt werden müssen oder die fällige TÜV-Hauptuntersuchung zu erledigen ist – unser kompetenter Kundendienst ist für Sie da.

Wir übernehmen Verantwortung.

Für unsere Produkte und unsere Mitarbeiter. Unser gesamtes Anhängerprogramm wird komplett in Bad Wurzach produziert – wir haben keine Produktion im Ausland. Damit garantieren wir optimalen Qualitätsstandard bei den Anhängern und sichern nachhaltig Arbeitsplätze in Deutschland.



Verstärkter Rahmen

Stabilität ohne Kompromisse.



- Aus Stabilitätsgründen: Durchgehende Eckpfosten vom Anhängerboden bis zur Dachkante.
- Die Eckpfosten sind aus extra starken Profilen gefertigt.

Serienausstattung



- Die vielen Querträger der Bodenkonstruktion tragen auch schwere Punktlasten problemlos.
- Langlebig: Alle Rahmenteile sind im Tauchbad feuerverzinkt!

Lichtdurchlässige Dachfläche

Stabilität trifft Funktionalität.



- Oberlicht gratis: Dank der lichtdurchlässigen Dachfläche nutzen Sie das Tageslicht optimal für die Innenbeleuchtung des Laderaums.

Serienausstattung



- Feuerverzinkte Vierkantprofile tragen die robuste GFK-Wabenplatte.
- Die isolierende Wirkung der GFK-Wabenplatte verhindert die Bildung von Kondensstropfen.

Komfortables Be- und Entladen

Schneller Zugang zu Ihrem Werkzeug.



- Hochwertig: Die zweiflügelige Türe ist mit einem Drehstangenverschluss aus Edelstahl und Beschlägen aus Aluminium ausgestattet.
- Praktisch: Die Türfeststeller halten den Anhänger geöffnet.

* Serienmäßig ist der Koffer-Anhänger mit einer stabilen Doppelflügeltüre mit einem Drehstangenverschluss aus Edelstahl ausgestattet. Die massive Laderampe belegt mit Alu-Riffelblech, sowie das zweite Drehverschlussgestänge aus Edelstahl sind Sonderausstattungen.

Sonder-/Serienausstattung*



- Bequem: Über die massive Laderampe beladen Sie Ihren Koffer-Anhänger mit Rollcontainern oder fahrbarem Werkzeug.
- Trittsicher: Die Laderampe ist mit Alu-Riffelblech belegt.

Stabile Bordwände

Langlebig und pflegeleicht.



- Witterungsbeständig und UV-resistent: So sieht der Anhänger auch nach Jahrzehnten noch aus „wie neu“, da die Alu-Profile eloxiert sind.
- Bei der Serie KF-T ist der Koffer-Anhänger mit Bordwänden aus vergütetem Birkenperrholz ausgestattet.

Serienausstattung



- Wasserfest verleimt und beidseitig mit einer weißen PPL-Beschichtung ausgestattet, bieten diese Bordwände Stabilität und Ästhetik in einem.

Feuerverzinkt

Lebenslanger Korrosionsschutz.



- Alle Rahmen- und Anbauteile sind im Tauchbad feuerverzinkt.
- Dieser Rundumschutz sorgt für eine lange Lebensdauer.

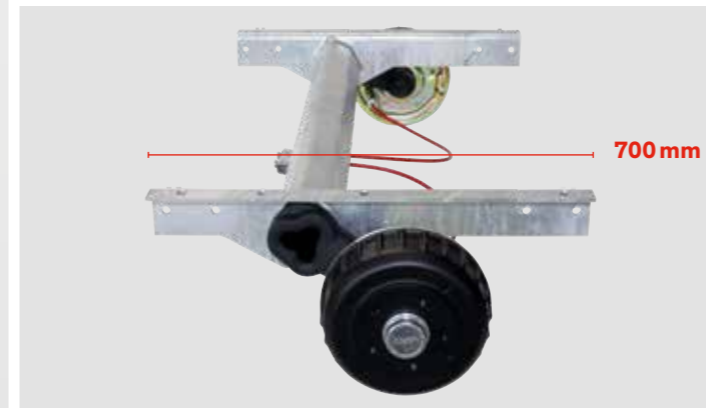
Serienausstattung



- Der Vorteil des Verzinkens im Tauchbad: Die Teile sind rundum vor Korrosion geschützt.
- Spezielle Ablauföffnungen verhindern einen Zink-Stau im Innern des Bauteils.

Stabiles Fahrgestell

Belastbarkeit trifft Fahrkomfort.



- Die auf 700 mm (statt 250 mm) verlängerten Achsböcke nehmen Lasten zuverlässig auf und bieten außerdem eine hohe Traglastreserve.

Serienausstattung



- Für das Fahrwerk werden ausschließlich ausgewählte Qualitätskomponenten von einem deutschen Hersteller verwendet.
- Massiv: Das Stützrad hat einen Außenrohr-Durchmesser von 60 cm!
- Komfortabel: Das Stützrad klappt automatisch um.

Rollcontainer, fahrbares Werkzeug oder Kleinmaschinen verladen – durch den flachen Einstiegswinkel der Serie KF-T kein Problem! Die stabilen Koffer-Anhänger sind die idealen Begleiter auf der Baustelle, und das nicht nur im Garten- und Landschaftsbau oder im Hausmeisterservice. Das durchdachte Trägersystem an den Bordwänden nimmt Ihr Werkzeug zuverlässig auf und die optionalen Zurrschienen im Boden lassen in puncto Ladungssicherung keine Wünsche offen.



Achse im Detail

- Verstärkter und verlängerter **Achsbock** (700 mm, statt 250 mm lang). Das bedeutet mehr Auflagefläche und damit mehr Stabilität und Sicherheit.
- Die Achse wird mit insgesamt acht (!) **Schrauben** am Rahmen befestigt.
- Die **Longlife-Bremsseilzüge** lassen sich bei der Wartung bequem von außen aus- bzw. einhängen. Die zusätzliche Kunststoffummantelung des Drahtseiles macht sie besonders langlebig.
- Verstärkte, massiv-geschmiedete **Schwinghebel**.
- Wartungsfreie **Einzelradaufhängung mit Gummifeder-system**. Hierdurch federt jedes Rad für sich, Fahrbahnunebenheiten wirken somit nur auf der Seite, auf der sie entstehen.
- **Bremstrommeln** mit Kühlrippen garantieren ein optimales Bremsverhalten aufgrund schneller Wärmeableitung.

Die Abbildung zeigt die Achse bei 3500 kg zul. Gesamtgewicht.

Höhenverstellbares **Stützrad**: Verstärkt (60 mm Außenrohr) und auf einer Spezialtraverse zwischen den V-Zugholmen montiert. Klappt automatisch um. Mit stabiler Abstützung auf die Deichsel.

Kugelkupplung mit optischer Sicherheitsanzeige.

Auflaufbremse mit Rückfahrautomatik. Von einem deutschen Hersteller.

Der Boden liegt auf vielen **Querträgern** auf. So hält dieser auch hohen Punktlasten problemlos stand.

Das **massive Verstärkungsprofil** leitet eventuellen Druck auf die Bordwände von Innen direkt auf den Fahrgestellrahmen ab.

Fabrikneue **Bereifung** mit hoher Traglastreserve.

Das **Dach** ist dank der GFK-Wabenplatte äußerst stabil und trotzdem lichtdurchlässig.

Kotflügel aus massivem Stahlblech, beidseitig feuerverzinkt.

Die **Bordwände** sind aus doppelwandigen, eloxierten Alu-Profilen erhältlich. Damit sind sie leicht zu reinigen und unverrottbar.

Eine **Regenrinne** leitet das Wasser vom Dach ab.

Drei **Alu-Scharniere** sowie ein **Drehstangenverschluss aus Edelstahl** sichern die zwei-flügelige Türe.

Geschützt eingebaute **Beleuchtung**.

Optimaler Fahrkomfort durch **Einzelradaufhängung mit Gummifederungssystem**. Fahrstabil und wartungsfrei. Von einem deutschen Hersteller.



Sonderhöhe 2150 mm



Für große Raumsprüche: Die Koffer-Anhänger der Serie KF-T sind auch 200 mm höher erhältlich. So lassen sich auch lange Güter, hohe Rollcontainer oder besonders viele Ersatzteile transportieren.

Holzausführung



Der Koffer-Anhänger der Serie KF-T ist mit Bordwänden aus vergütetem Birken-sperrholz ausgestattet. Dieses ist wasserfest verleimt und mit einer weißen PPL-Beschichtung ausgestattet.

Massiver Diebstahlschutz über die gesamte Breite:
Die Koffer-Anhänger der Serie KF-H nutzen die gesamte zulässige Straßenbreite aus, um Ihrer Ladung Schutz zu bieten. Diese Koffer-Anhänger können zudem mit einer Seitenklappe ausgestattet werden. So be- und entladen Sie Ihren Anhänger komfortabel und witterungsgeschützt.

Kugelkupplung mit optischer Sicherheitsanzeige.



Höhenverstellbares **Stützrad**: Verstärkt (60 mm Außenrohr) und auf einer Spezialtraverse zwischen den V-Zugholmen montiert. Klappt automatisch um. Mit stabiler Abstützung auf die Deichsel.

Die **Bordwände** sind aus doppelwandigen, eloxierten Alu-Profilen erhältlich. Damit sind sie leicht zu reinigen und unverrottbar.

Eine **Regenrinne** leitet das Wasser vom Dach ab.

Drei **Alu-Scharniere** sowie ein **Drehstangenverschluss aus Edelstahl** sichern die zwei-flügelige Türe.



Geschützt eingebaute **Beleuchtung**.

Optimaler Fahrkomfort durch **Einzelradaufhängung mit Gummifederungssystem**. Fahrstabil und wartungsfrei. Von einem deutschen Hersteller.

Auflaufbremse mit Rückfahrautomatik. Von einem deutschen Hersteller.

Der Boden liegt auf vielen **Querträgern** auf. So hält dieser auch hohen Punktlasten problemlos stand.

Fabrikneue **Bereifung** mit hoher Traglastreserve.

Achse im Detail

- Verstärkter und verlängerter **Achsbock** (700 mm, statt 250 mm lang). Das bedeutet mehr Auflagefläche und damit mehr Stabilität und Sicherheit.
- Die Achse wird mit insgesamt acht (!) **Schrauben** am Rahmen befestigt.
- Die **Longlife-Bremssseilzüge** lassen sich bei der Wartung bequem von außen aus- bzw. einhängen. Die zusätzliche Kunststoffummantelung des Drahtseiles macht sie besonders langlebig.
- Verstärkte, massiv-geschmiedete **Schwinghebel**.
- Wartungsfreie **Einzelradaufhängung mit Gummifedersystem**. Hierdurch federt jedes Rad für sich, Fahrbahnunebenheiten wirken somit nur auf der Seite, auf der sie entstehen.
- **Bremstrommeln** mit Kühlrippen garantieren ein optimales Bremsverhalten aufgrund schneller Wärmeableitung.

Sonderhöhe 2150 mm



Für große Raumannsprüche: Die Koffer-Anhänger der Serie KF-H sind auch 200 mm höher erhältlich. Dies bedeutet extra viel Stauraum für Ihre Transportgüter.

Die Abbildung zeigt die Achse bei 3500 kg zul. Gesamtgewicht.

Trägersystem		
Trägerschiene	Werkzeughalter	Transportwanne
		
Die Trägerwandschiene nimmt mit ihrem speziellen Profil Werkzeughalter oder Transportwannen sicher auf. Diese lassen sich daran mit Schrauben sichern.	Die Werkzeughalter können flexibel auf der Bordwandschiene verteilt werden. So finden Besen und Rechen, aber auch Seile etc. ihren Platz. Die Halter sind in einer Länge von 300 mm erhältlich und sind im Tauchbad feuerverzinkt.	Ordnungshüter: Kleinteiliges Ladegut findet seinen Platz in der Transportwanne. So bleibt Ihr Werkzeug auch bei rasanter Fahrt in bester Ordnung. Bis zu drei Transportwannen können übereinander gestaffelt werden.

Zurrmulden

Ladungssicherung leicht gemacht: Die Zurrmulden sind in den Boden eingelassen. So sind die massiven Zurrösen bei Bedarf stets einsatzbereit. Es können beliebig viele Zurrmulden eingebaut werden.

Kombi-Ankerschiene

Ladungssicherung schnell und einfach: Ringsum lassen sich die Bordwände Ihres Koffer-Anhängers mit bis zu drei Reihen Kombi-Ankerschienen ausstatten. So können Gegenstände direkt mit Spanngurten oder Sperrstangen gesichert werden.

Sperrstange

Flexibel an den innenliegenden Öffnungspunkten der Zurrschienen einsetzbar, dient die Sperrstange zur formschlüssigen Ladungssicherung. Ausgelegt ist die Sperrstange für eine gleichmäßig verteilte Haltekraft von 400 daN (400 kg).

Airline-Schiene

Ladungssicherung an Ort und Stelle: Die in den Boden integrierten Airline-Schienen bieten Platz für die Haken Ihrer Zurrgurte, Sicherungstraversen etc. Zusätzliche Befestigungs-Fittings sind separat erhältlich.

Zurrbügel in V-Sicke

Die hochziehbaren Zurrbügel verschwinden bei Nicht-Gebrauch in einer V-Schiene. Bei Bedarf können Sie Ihr Ladegut daran schnell und sicher verzurren. Diese Sonderausstattung ist nur bei der Serie KF-H erhältlich.

100 km/h - Ausrüstung

Für Flotte: Ein zusätzliches Paar Stoßdämpfer pro Achse und eine gesonderte Abnahme beim TÜV machen Ihren Koffer-Anhänger 100 km/h tauglich.

Seiten-Klappe

Ob Marktstand oder Baustellenfahrzeug, die seitliche Klappe mit Gasfederunterstützung zeigt stets ihre Vorteile: Witterungsschutz und ein breiter Zugang zum Ladegut.

Heck-Klappe

Die gasfederunterstützte Heck-Klappe ermöglicht einen geschützten Einstieg und noch mehr Präsentationsfläche auf Märkten.

LED-Innenleuchte

Extra hell und zugleich energiesparend ist diese Beleuchtung ein Luxus an dunklen Tagen. Ein- und ausschalten lässt sich die Leuchte über einen Kippschalter.

Einstiegsstufe

Komfortabel: Die angeschweißte Stufe erleichtert den Einstieg in den Anhänger.

Einflügelige Türe

Die einfache Türe am Heck kann rechts oder links angeschlagen werden. Mit 800 mm Breite bietet sie einen großen Zugang zum Innern des Anhängers. Der Drehstangenverschluss aus Edelstahl sichert Ihr Ladegut.

Seitentüre

Links, rechts oder beidseitig können Sie Ihren Koffer-Anhänger mit einer Seitentüre ausstatten. Diese ist abschließbar, auf Wunsch auch mit einem kompletten Drehstangenverschluss aus Edelstahl.

Zweiter Drehstangenverschluss

Flexibel: Ein zweiter Drehstangenverschluss aus Edelstahl lässt Ihnen die Wahl einen Teil der Doppelflügel-Tür verschlossen zu lassen und trotzdem bei Bedarf den Anhänger über die gesamte Breite zu öffnen.

Laderampe

Bequem: Über die Laderampe lassen sich Schubkarren, Rollcontainer oder fahrbare Maschinen schnell und leicht verladen. Die Rampe ist ganzflächig mit Alu-Riffelblech belegt.

Heckteil geschlossen

Dicht ist dicht: Das Heckteil ist auch komplett geschlossen erhältlich. Nur in Kombination mit einer seitlichen Klappe oder Türe erhältlich.

Staubox



Mit der praktischen Staubox aus Aluminium sind die wichtigsten Gegenstände (Handschuhe, Spanngurte etc.) immer an Bord. Montiert wird sie auf der Deichsel. Außenmaße: 1100 x 250 x 277 mm

Schiebestützen Serie KF-T



Sicheres Verladen auch bei langen Anhängern und im angekoppelten Zustand das ist mit den Schiebestützen möglich. Sie sind dank der massiven Klemmschelle stufenlos an den Untergrund anpassbar.

Abstellstützen Serie KF-H



Die stabilen Abstellstützen am Heck bringen zusätzliche Sicherheit während des Verladevorganges.

Ersatzrad



Zur Sicherheit: Auf Wunsch montieren wir Ihnen ein Ersatzrad an die Stirnseite Ihres Anhängers. So sind Sie im Fall der Fälle bestens ausgerüstet.

Sonderhöhe 2150 mm



Maximal viel Stauraum: Zusätzliche 200 mm Innenhöhe bringen Stauraum für besonders hohe Güter oder Regale. Die Innenhöhe beträgt dann 2000 mm statt 1900 mm.

Diebstahlschutz



Der effektive Diebstahlschutz besteht aus einem massiven Stahlgehäuse, das über die Anhängerkupplung geklappt wird und einem Diskus-Schloss, das dieses sichert.

KF-T | Serienausstattung

- Holz-Ausführung:** Bordwände aus wasserfest verleimten Sperrholzplatten (finnisches Birkenperrholz, 13-fach verleimt, 18 mm stark) mit weißer PPL-Beschichtung
- Alu-Ausführung:** Bordwände aus doppelwandigen, eloxierten Alu-Profilen
- Boden:** Boden aus wasserfest verleimter Sperrholzplatte (finnisches Birkenperrholz, 13-fach verleimt, 18 mm stark) mit rutschhemmender Siebdruckoberfläche
- Rahmenteile:** Stahlprofile, im Tauchbad feuerverzinkt
- Dach:** GFK-Wabenplatte, 30 mm stark, lichtdurchlässig
- Heck:** 2-flügelige Türe mit einem Drehstangenverschluss aus Edelstahl, türfeststellern aus Edelstahl, Alu-Scharniere

Zulässiges Gesamtgewicht [kg]	Ausführung		Innenmaße Länge x Breite x Höhe [mm]	Pritschenhöhe ca. [mm]	Beifahrung
	Typenbezeichnung	Typenbezeichnung			
2700	27 KT 30 - T6 - H19	27 KT 30 - T6 - A19	2950 x 1580 x 1900	500	14"
	27 KT 30 - T8 - H19	27 KT 30 - T8 - A19	2950 x 1780 x 1900	500	14"
	27 KT 36 - T6 - H19	27 KT 36 - T6 - A19	3550 x 1580 x 1900	500	14"
	27 KT 36 - T8 - H19	27 KT 36 - T8 - A19	3550 x 1780 x 1900	500	14"
	27 KT 40 - T6 - H19	27 KT 40 - T6 - A19	3950 x 1580 x 1900	500	14"
	27 KT 40 - T8 - H19	27 KT 40 - T8 - A19	3950 x 1780 x 1900	500	14"
3000	30 KT 30 - T6 - H19	30 KT 30 - T6 - A19	2950 x 1580 x 1900	500	14°C
	30 KT 30 - T8 - H19	30 KT 30 - T8 - A19	2950 x 1780 x 1900	500	14°C
	30 KT 36 - T6 - H19	30 KT 36 - T6 - A19	3550 x 1580 x 1900	500	14°C
	30 KT 36 - T8 - H19	30 KT 36 - T8 - A19	3550 x 1780 x 1900	500	14°C
	30 KT 40 - T6 - H19	30 KT 40 - T6 - A19	3950 x 1580 x 1900	500	14°C
	30 KT 40 - T8 - H19	30 KT 40 - T8 - A19	3950 x 1780 x 1900	500	14°C
3500	35 KT 30 - T6 - H19	35 KT 33 - T6 - A19	2950 x 1580 x 1900	500	14°C
	35 KT 30 - T8 - H19	35 KT 33 - T8 - A19	2950 x 1780 x 1900	500	14°C
	35 KT 36 - T6 - H19	35 KT 36 - T6 - A19	3550 x 1580 x 1900	500	14°C
	35 KT 36 - T8 - H19	35 KT 36 - T8 - A19	3550 x 1780 x 1900	500	14°C
	35 KT 40 - T6 - H19	35 KT 40 - T6 - A19	3950 x 1580 x 1900	500	14°C
	35 KT 40 - T8 - H19	35 KT 40 - T8 - A19	3950 x 1780 x 1900	500	14°C



Sonderausstattungen KF-T:

- Trägersystem
 - Trägerschiene
 - Werkzeughalter
 - Transportwanne
- Zurrmulden im Boden eingebaut
- Kombi-Ankerschiene, vorne und seitlich bis zu drei Reihen möglich
- Sperrstange
- Airline-Schiene, im Boden eingebaut
- V-Sicke, seitlich
- Klappe seitlich, ein- oder beidseitig
- Heck-Klappe
- Einstiegsstufe
- Laderampe belegt mit Alu-Riffelblech
- Einfache Türe, 800 mm breit
- Türe, seitlich, ein- oder beidseitig
- Zweiter Drehstangenverschluss aus Edelstahl
- Heckteil geschlossen
- LED-Innenleuchte mit Kippschalter
- Staubox auf Deichsel montiert, Außenmaße: 1100 x 250 x 277 mm
- Sonderhöhe, 2150 mm
- Verstärkte Achsen bei 3000 kg zu. Ges.Gew. (2 x 1600 kg)
- Ersatzrad
- 2 Schiebestützen am Heck
- Diebstahlschuh mit Diskusschloss
- 100 km/h – Ausrüstung

Technische Änderungen vorbehalten. Die Abbildungen und Texte können auch optionales Zubehör und Sonderausstattungen enthalten, die nicht zum serienmäßigen Lieferumfang gehören. Das Gewicht der Sonderausstattungen erhöht das Eigengewicht und verringert somit die Nutzlast des Anhängers. Die Benutzung der Anhänger darf nur unter vollständiger Beachtung aller straßenverkehrsrechtlichen, berufsgenossenschaftlichen und ladungssicherungstechnischen Vorschriften erfolgen. Alle Maß- und Gewichtsangaben sind Ca.-Werte. Nachdruck verboten.



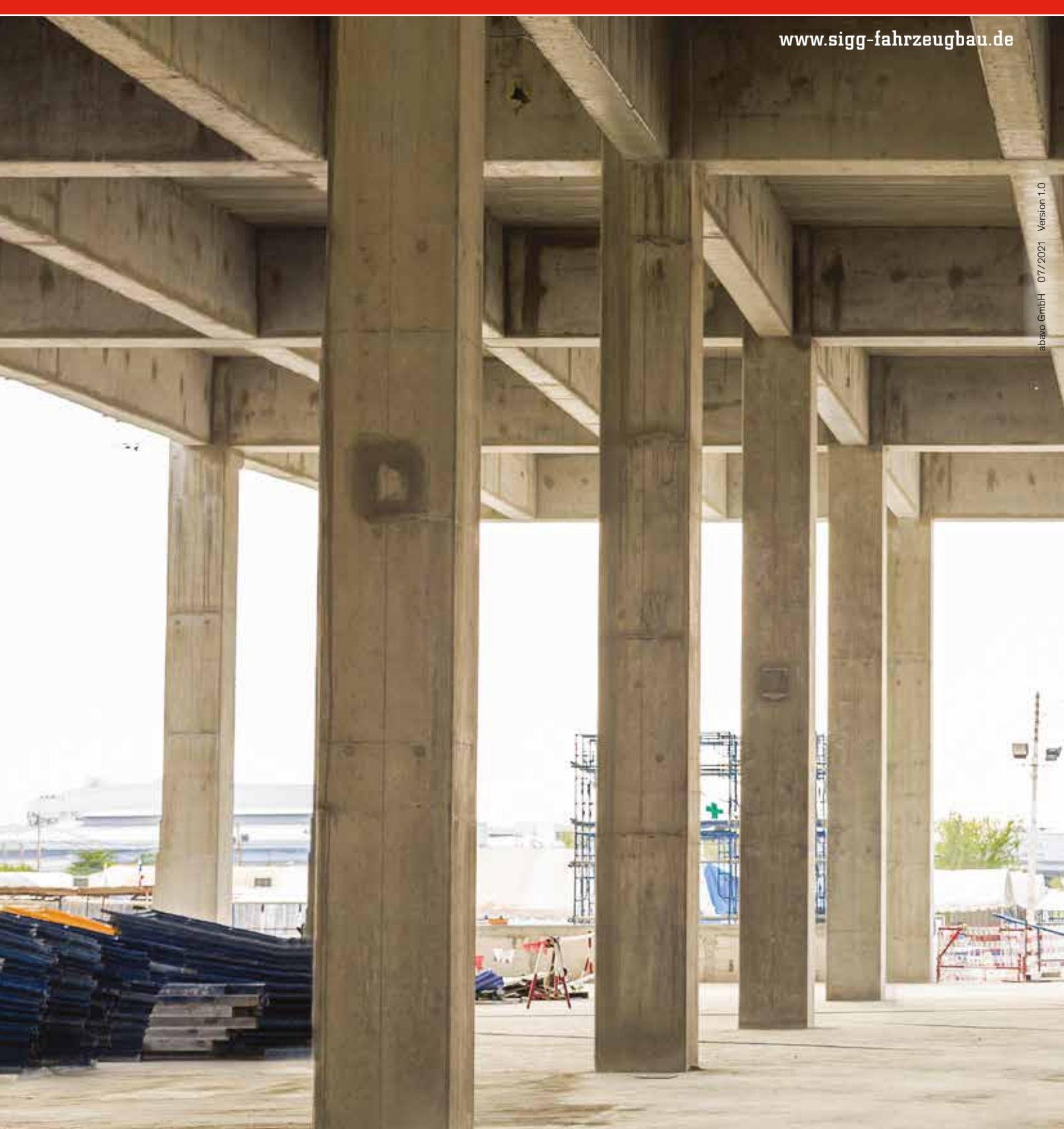
KF-H | Serienausstattung

- Alu-Ausführung:** Bordwände aus doppelwandigen, eloxierten Alu-Profilen
- Boden:** Boden aus wasserfest verleimter Sperrholzplatte (finnisches Birkensterrholz, 13-fach verleimt, 18 mm stark) mit rutschhemmender Siebdruckoberfläche
- Rahmenteile:** Stahlprofile, im Tauchbad feuerverzinkt
- Dach:** GFK-Wabenplatte, 30 mm stark, lichtdurchlässig
- Heck:** 2-flügelige Türe mit einem Drehstangenverschluss aus Edelstahl, türfeststellern aus Edelstahl, Alu-Scharniere

Zulässiges Gesamtgewicht [kg]	Alu-Ausführung			Alu-Ausführung			Innenmaße Länge x Breite x Höhe [mm]
	Normale Pritschenhöhe			Niedrige Pritschenhöhe			
	Typenbezeichnung	Bereifung	Pritschenhöhe ca. [mm]	Typenbezeichnung	Bereifung	Pritschenhöhe ca. [mm]	
2700	27 KH 31 - T1H - A19	14"	770	27 KH 31 - T1N - A19	13"	650	2990 × 1650 × 1900
	27 KH 31 - T4H - A19	14"	770	27 KH 31 - T4N - A19	13"	650	2990 × 1950 × 1900
	27 KH 33 - T1H - A19	14"	770	27 KH 33 - T1N - A19	13"	650	3190 × 1650 × 1900
	27 KH 33 - T4H - A19	14"	770	27 KH 33 - T4N - A19	13"	650	3190 × 1950 × 1900
	27 KH 38 - T1H - A19	14"	770	27 KH 38 - T1N - A19	13"	650	3690 × 1650 × 1900
	27 KH 36 - T4H - A19	14"	770	27 KH 38 - T4N - A19	13"	650	3690 × 1950 × 1900
	27 KH 41 - T1H - A19	14"	770	27 KH 41 - T1N - A19	13"	650	3990 × 1650 × 1900
	27 KH 41 - T4H - A19	14"	770	27 KH 41 - T4N - A19	13"	650	3990 × 1950 × 1900
	27 KH 46 - T1H - A19	14"	770	27 KH 46 - T1N - A19	13"	650	4490 × 1650 × 1900
27 KH 46 - T4H - A19	14"	770	27 KH 46 - T4N - A19	13"	650	4490 × 1950 × 1900	
3000	30 KH 31 - T1H - A19	14°C	780	30 KH 31 - T1N - A19	13°C	650	2990 × 1650 × 1900
	30 KH 31 - T4H - A19	14°C	780	30 KH 31 - T4N - A19	13°C	650	2990 × 1950 × 1900
	30 KH 33 - T1H - A19	14°C	780	30 KH 33 - T1N - A19	13°C	650	3190 × 1650 × 1900
	30 KH 33 - T4H - A19	14°C	780	30 KH 33 - T4N - A19	13°C	650	3190 × 1950 × 1900
	30 KH 38 - T1H - A19	14°C	780	30 KH 38 - T1N - A19	13°C	650	3690 × 1650 × 1900
	30 KH 38 - T4H - A19	14°C	780	30 KH 38 - T4N - A19	13°C	650	3690 × 1950 × 1900
	30 KH 41 - T1H - A19	14°C	780	30 KH 41 - T1N - A19	13°C	650	3990 × 1650 × 1900
	30 KH 41 - T4H - A19	14°C	780	30 KH 41 - T4N - A19	13°C	650	3990 × 1950 × 1900
	30 KH 46 - T1H - A19	14°C	780	30 KH 46 - T1N - A19	13°C	650	4490 × 1650 × 1900
30 KH 46 - T4H - A19	14°C	780	30 KH 46 - T4N - A19	13°C	650	4490 × 1950 × 1900	
3500	35 KH 31 - T1H - A19	14°C	790	35 KH 31 - T1N - A19	13°C	650	2990 × 1650 × 1900
	35 KH 31 - T4H - A19	14°C	790	35 KH 31 - T4N - A19	13°C	650	2990 × 1950 × 1900
	35 KH 33 - T1H - A19	14°C	790	35 KH 33 - T1N - A19	13°C	650	3190 × 1650 × 1900
	35 KH 33 - T4H - A19	14°C	790	35 KH 33 - T4N - A19	13°C	650	3190 × 1950 × 1900
	35 KH 38 - T1H - A19	14°C	790	35 KH 38 - T1N - A19	13°C	650	3690 × 1650 × 1900
	35 KH 38 - T4H - A19	14°C	790	35 KH 38 - T4N - A19	13°C	650	3690 × 1950 × 1900
	35 KH 41 - T1H - A19	14°C	790	35 KH 41 - T1N - A19	13°C	650	3990 × 1650 × 1900
	35 KH 41 - T4H - A19	14°C	790	35 KH 41 - T4N - A19	13°C	650	3990 × 1950 × 1900
	35 KH 46 - T1H - A19	14°C	790	35 KH 46 - T1N - A19	13°C	650	4490 × 1650 × 1900
35 KH 46 - T4H - A19	14°C	790	35 KH 46 - T4N - A19	13°C	650	4490 × 1950 × 1900	

Sonderausstattungen KF-H:

- | | |
|--|---|
| <input type="checkbox"/> Trägersystem | <input type="checkbox"/> Einfache Türe, 800 mm breit |
| <input type="checkbox"/> Trägerschiene | <input type="checkbox"/> Türe, seitlich, ein- oder beidseitig |
| <input type="checkbox"/> Werkzeughalter | <input type="checkbox"/> Zweiter Drehstangenverschluss aus Edelstahl |
| <input type="checkbox"/> Transportwanne | <input type="checkbox"/> Heckteil geschlossen |
| <input type="checkbox"/> Zurrmulden im Boden eingebaut | <input type="checkbox"/> LED-Innenleuchte mit Kippschalter |
| <input type="checkbox"/> Kombi-Ankerschiene, vorne und seitlich bis zu drei Reihen möglich | <input type="checkbox"/> Staubbox auf Deichsel montiert, Außenmaße: 1100 × 250 × 277 mm |
| <input type="checkbox"/> Sperrstange | <input type="checkbox"/> Sonderhöhe, 2150 mm |
| <input type="checkbox"/> Airline-Schiene, im Boden eingebaut | <input type="checkbox"/> Verstärkte Achsen bei 3000 kg zu. Ges.Gew. (2 × 1600 kg) |
| <input type="checkbox"/> V-Sicke, seitlich | <input type="checkbox"/> Ersatzrad |
| <input type="checkbox"/> Klappe seitlich, ein- oder beidseitig | <input type="checkbox"/> 2 Abstellstützen am Heck |
| <input type="checkbox"/> Heck-Klappe | <input type="checkbox"/> Diebstahlschuh mit Diskusschloss |
| <input type="checkbox"/> Einstiegsstufe | <input type="checkbox"/> 100 km/h – Ausrüstung |
| <input type="checkbox"/> Laderampe belegt mit Alu-Riffelblech | |



SIGG - Fahrzeugbau GmbH
Lanzstraße 2 [Gewerbepark]
88410 Bad Wurzach

Telefon [07564] 9484-0

info@sigg-fahrzeugbau.de
www.sigg-fahrzeugbau.de

._sigg

steht für stabil.